

MAPA GEOLÓGICO DE LA COMUNIDAD AUTÓNOMA DE LA REGIÓN DE MURCIA

LEYENDA

MEGENO Y CUATERNARIO

CUATERNARIO	Holoceno	76	76 Descripciones litológicas en el cuadro adjunto	
PLEISTOCENO	Superior	74	74 Descripciones litológicas en el cuadro adjunto	
	Medio	72	72 Descripciones litológicas en el cuadro adjunto	
	Inferior	71	71 Descripciones litológicas en el cuadro adjunto	
PLEISTOCENO	Medio	73	73 Descripciones litológicas en el cuadro adjunto	
	Inferior	72	72 Descripciones litológicas en el cuadro adjunto	
NEOGENO	MIOCENO	Superior	70	70 Descripciones litológicas en el cuadro adjunto
		Medio	69	69 Descripciones litológicas en el cuadro adjunto
	OLIGOCENO	Superior	67	67 Descripciones litológicas en el cuadro adjunto
		Medio	66	66 Descripciones litológicas en el cuadro adjunto
	EOCENO	Superior	65	65 Descripciones litológicas en el cuadro adjunto
		Medio	64	64 Descripciones litológicas en el cuadro adjunto
	CRETACICO	Superior	63	63 Descripciones litológicas en el cuadro adjunto
		Medio	62	62 Descripciones litológicas en el cuadro adjunto
	CRETACICO	Inferior	61	61 Descripciones litológicas en el cuadro adjunto
		Medio	60	60 Descripciones litológicas en el cuadro adjunto
CRETACICO	Inferior	59	59 Descripciones litológicas en el cuadro adjunto	
	Medio	58	58 Descripciones litológicas en el cuadro adjunto	
CRETACICO	Inferior	57	57 Descripciones litológicas en el cuadro adjunto	
	Medio	56	56 Descripciones litológicas en el cuadro adjunto	

VOLCANISMO

B Basaltos
J Lavas
F Forulitas
V Venas
D Dacitas y riolitas
L Lámpolas
A Andesitas

71 Conglomerados y arenas con niveles de arcillas rojas.
70 Depósitos expansivos de margas diatomíticas.
69 Carboníferos y margas con nodulos silíceos y niveles diatomíticos. A techo desplazamientos y niveles terrígenos.
68 Calizas con brizcos y Conarías (CS). Depósitos continentales.
67 Calizas detriticas más o menos arenosas con intercalaciones margosas.
66 Unidades 64 y 65.
65 Calizas. A techo margas arenosas y margas blancas.
64 Pudingas, arenas y areniscas (N). Calizas bicísticas (S).
63 Biociclorios y calizas arenosas, calizas masivas de algas y calizas pararradiales.
62 Calizas lacustres.
61 Calizas de grano fino y calizas arenosas con orbitoides.
60 Carrizajo domítico (de arena a fina miembros).
59 Arenas y arcillas versicolores. Intercalaciones de calizas y dolomías.
58 Margas y arcillas arenosas versicolores.
57 Calizas nodulosas, calizas oncolíticas, margas y dolomías.
56 Dolomías, margas rojas y verdes, calizas colíticas.

ZONAS EXTERNAS

ZONA PREBETICA

PREBETICO EXTERNO

CRETACICO	Superior	47	47 Margas arenosas y calizas
CRETACICO	Medio	46	46 Margas, margas-arcillas y calizas nummulíticas
	Inferior	45	45 Calizas, margas y margo-calizas
CRETACICO	Superior	44	44 Calizas, margas y margo-calizas
	Medio	43	43 Calizas, margas y margo-calizas
CRETACICO	Inferior	42	42 Calizas, margas y margo-calizas
	Medio	41	41 Calizas, margas y margo-calizas
CRETACICO	Inferior	40	40 Calizas, margas y margo-calizas
	Medio	39	39 Calizas, margas y margo-calizas
CRETACICO	Inferior	38	38 Calizas, margas y margo-calizas
	Medio	37	37 Calizas, margas y margo-calizas
CRETACICO	Inferior	36	36 Calizas, margas y margo-calizas
	Medio	35	35 Calizas, margas y margo-calizas
CRETACICO	Inferior	34	34 Calizas, margas y margo-calizas
	Medio	33	33 Calizas, margas y margo-calizas
CRETACICO	Inferior	32	32 Calizas, margas y margo-calizas
	Medio	31	31 Calizas, margas y margo-calizas
CRETACICO	Inferior	30	30 Calizas, margas y margo-calizas
	Medio	29	29 Calizas, margas y margo-calizas
CRETACICO	Inferior	28	28 Calizas, margas y margo-calizas
	Medio	27	27 Calizas, margas y margo-calizas
CRETACICO	Inferior	26	26 Calizas, margas y margo-calizas
	Medio	25	25 Calizas, margas y margo-calizas
CRETACICO	Inferior	24	24 Calizas, margas y margo-calizas
	Medio	23	23 Calizas, margas y margo-calizas
CRETACICO	Inferior	22	22 Calizas, margas y margo-calizas
	Medio	21	21 Calizas, margas y margo-calizas
CRETACICO	Inferior	20	20 Calizas, margas y margo-calizas
	Medio	19	19 Calizas, margas y margo-calizas

PREBETICO INTERNO

CRETACICO	Superior	55	55 Calizas, calizas arenosas, areniscas y conglomerados
CRETACICO	Medio	54	54 Calizas arenosas, calizas y margas
	Inferior	53	53 Calizas, margas, margo-calizas y areniscas
CRETACICO	Superior	52	52 Calizas, margo-calizas y margas blancas y rojas
	Medio	51	51 Dolomías. Eventualmente calizas
CRETACICO	Inferior	50	50 Calizas, margas y arenas silíceas
	Medio	49	49 Calizas y margas
CRETACICO	Inferior	48	48 Arcillas alagarradas y yesos
	Medio	47	47 Conglomerados, arenas, arcillas y calizas lacustres
CRETACICO	Inferior	46	46 Calizas, margas, areniscas y calizas nummulíticas
	Medio	45	45 Calizas, margo-caliza y margas
CRETACICO	Inferior	44	44 Calizas, margas y margo-calizas
	Medio	43	43 Calizas, margas y margo-calizas

PREBETICO MERIDIONAL

CRETACICO	Superior	47	47 Conglomerados, arenas, arcillas y calizas lacustres
CRETACICO	Medio	46	46 Calizas, margas, areniscas y calizas nummulíticas
	Inferior	45	45 Calizas, margo-caliza y margas
CRETACICO	Superior	44	44 Calizas, margas y margo-calizas
	Medio	43	43 Calizas, margas y margo-calizas

ZONA SUBBETICA

SUBBETICO MEDIO EXTERNO

CRETACICO	Superior	43	43 Calizas, margas y margo-calizas
CRETACICO	Medio	42	42 Calizas, margas y margo-calizas
	Inferior	41	41 Calizas, margas y margo-calizas
CRETACICO	Superior	40	40 Calizas, margas y margo-calizas
	Medio	39	39 Calizas, margas y margo-calizas
CRETACICO	Inferior	38	38 Calizas, margas y margo-calizas
	Medio	37	37 Calizas, margas y margo-calizas
CRETACICO	Inferior	36	36 Calizas, margas y margo-calizas
	Medio	35	35 Calizas, margas y margo-calizas
CRETACICO	Inferior	34	34 Calizas, margas y margo-calizas
	Medio	33	33 Calizas, margas y margo-calizas
CRETACICO	Inferior	32	32 Calizas, margas y margo-calizas
	Medio	31	31 Calizas, margas y margo-calizas
CRETACICO	Inferior	30	30 Calizas, margas y margo-calizas
	Medio	29	29 Calizas, margas y margo-calizas
CRETACICO	Inferior	28	28 Calizas, margas y margo-calizas
	Medio	27	27 Calizas, margas y margo-calizas
CRETACICO	Inferior	26	26 Calizas, margas y margo-calizas
	Medio	25	25 Calizas, margas y margo-calizas
CRETACICO	Inferior	24	24 Calizas, margas y margo-calizas
	Medio	23	23 Calizas, margas y margo-calizas
CRETACICO	Inferior	22	22 Calizas, margas y margo-calizas
	Medio	21	21 Calizas, margas y margo-calizas
CRETACICO	Inferior	20	20 Calizas, margas y margo-calizas
	Medio	19	19 Calizas, margas y margo-calizas

ZONAS INTERNAS

ZONA CIRCUMBETICA

CRETACICO	Superior	27	27 Dolomías y calizas colíticas dominantes (a veces silicificada).
CRETACICO	Medio	26	26 Areniscas turbidíticas y arcillas verdes oscuras.
	Inferior	25	25 Conglomerados poligénicos, areniscas y arcillas rojas.
CRETACICO	Superior	24	24 Pudingas, calizas de algas, margas y areniscas.
	Medio	23	23 Calizas nummulíticas. Margas verdes y rojas con intercalaciones calcáreas.
CRETACICO	Inferior	22	22 Margas y margo-calizas.
	Medio	21	21 Dolomías, calizas y calizas con sílex.
CRETACICO	Inferior	20	20 Dolomías y margas. Dolomía de grano fino y grueso, oscura y bien estratificada.
	Medio	19	19 Conglomerados y calizas de algas.
CRETACICO	Superior	18	18 Calizas, areniscas calcáreas y margas arenosas. Localmente arcillas y lignitos.
	Medio	17	17 Calizas, margas y margas arenosas.
CRETACICO	Inferior	16	16 Calizas, margas y calizas margosas.
	Medio	15	15 Dolomías, calizas colíticas y calizas arenosas.
CRETACICO	Superior	14	14 Margas, arcillas y yesos.
	Medio	13	13 Dolomías con sílex, dolomías, calizas y margas.
CRETACICO	Inferior	12	12 Filas, areniscas y conglomerados.
	Medio	11	11 Grauwacas, conglomerados, filas, calizas, pizarras y cuarcitas.

ZONA BETICA S 1

COMPLEJO MALAGUDE

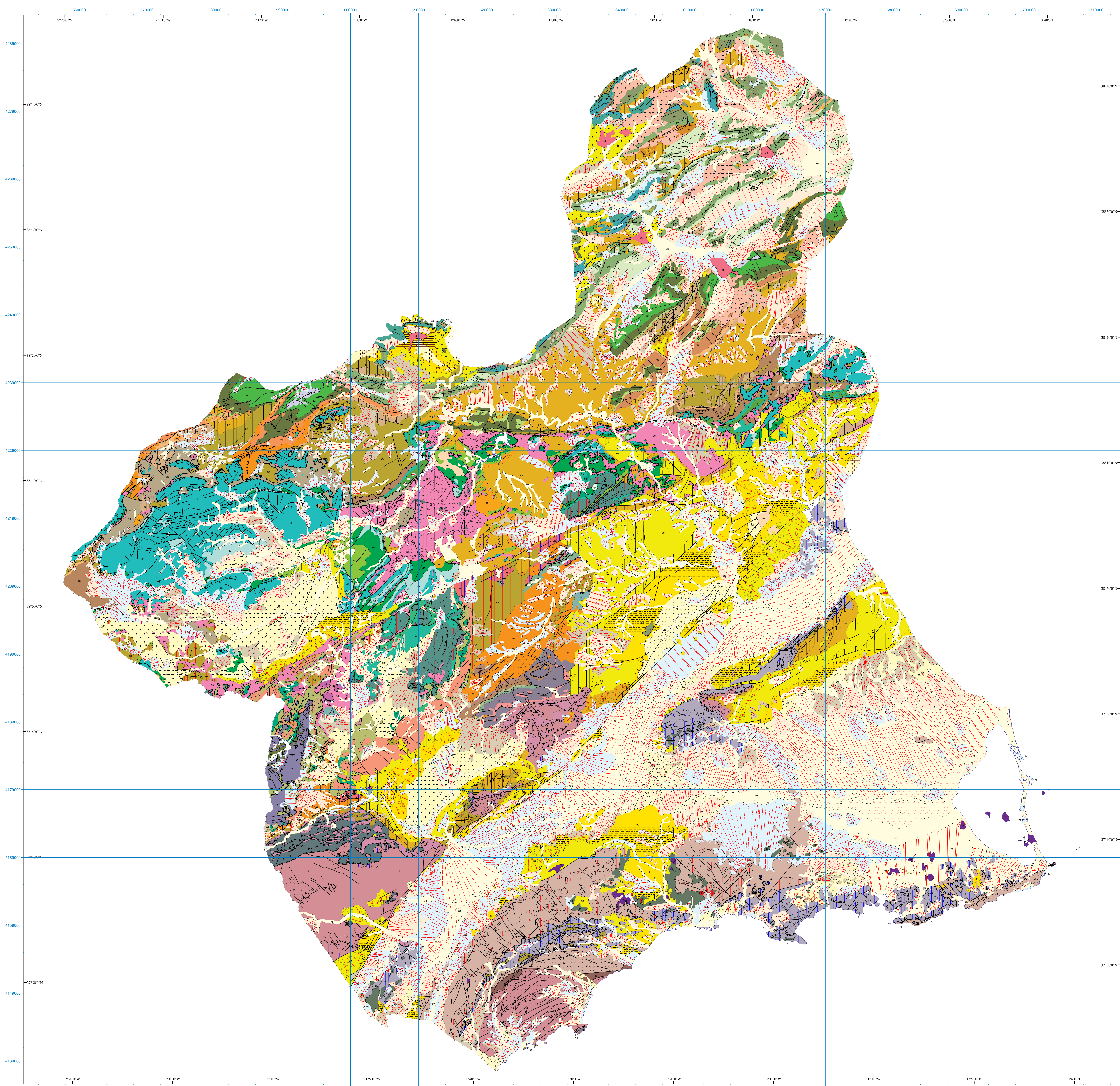
CRETACICO	Superior	19	19 Conglomerados y calizas de algas.
CRETACICO	Medio	18	18 Calizas, areniscas calcáreas y margas arenosas. Localmente arcillas y lignitos.
	Inferior	17	17 Calizas, margas y margas arenosas.
CRETACICO	Superior	16	16 Calizas, margas y calizas margosas.
	Medio	15	15 Dolomías, calizas colíticas y calizas arenosas.
CRETACICO	Inferior	14	14 Margas, arcillas y yesos.
	Medio	13	13 Dolomías con sílex, dolomías, calizas y margas.
CRETACICO	Inferior	12	12 Filas, areniscas y conglomerados.
	Medio	11	11 Grauwacas, conglomerados, filas, calizas, pizarras y cuarcitas.

COMPLEJO ALFARRIDE

CRETACICO	Superior	10	10 Esquistos, cuarcitas, mármoles, gneises migmatíticos y gneises felsepáticos.
CRETACICO	Medio	9	9 Calizas y dolomías.
	Inferior	8	8 Filas, cuarcitas y conglomerados.
CRETACICO	Superior	7	7 Esquistos y cuarcitas.
	Medio	6	6 Calizas y dolomías.
CRETACICO	Inferior	5	5 Filas y cuarcitas.
	Medio	4	4 Diabasas.

COMPLEJO NEVADO-FILABRIDE

CRETACICO	Superior	3	3 Mármoles y micacitos.
CRETACICO	Medio	2	2 Micasquistos felsepáticos, gneises, metabasitas y yesos.
	Inferior	1	1 Micasquistos y cuarcitas con intercalaciones de mármoles y metacalcitas ácidas.



CUADRO DE FACIES DEL CUATERNARIO

DOMINIO	SUBDOMINIO	SISTEMA	UNIDAD GEOMORFOLOGICA	SMR	DESCRIPCION
CONTINENTAL	PUNTA	CAUCES	Aluvial	A	Gravas y arenas
					Calizas aluviales
		DEFUROS	Terciaria local	B	Gravas y arenas
					Calizas aluviales
		CAUCES	Piso de aluvios aluvial	C	Limas
					Gravas
		DEFUROS	Gravas	D	Gravas y arenas
					Pedregales
		GRABENOS	Covadón	E	Gravas y arenas
					Lagas y brentas
LADRETES	Lagas y brentas	F	Calizas y areniscas		
			Gravas, arenas de arenización	Arcillas, limas y arenas	
ESMUCO	Lagas y brentas	G	Arcillas, limas y arenas		
			Gravas	Arenas	
VALLES	Gravas	H	Arenas		
			Gravas	Arenas y arcillas	
MARINO	FORMAS	I	Complementos y areniscas		
			LITORALES	Marcas	
TRANSICION	MARCAS	J	Marcas		
			MARCAS	Marcas	

SÍMBOLOS CONVENCIONALES

-----	Contacto concordante o de facies
-----	Contacto discordante
-----	Contacto mecánico
-----	Falla
-----	Falla supuesta o dudosa
-----	Falla normal
-----	Desplazamiento
-----	Anticlinal
-----	Sinclinal
-----	Pliegue turbado
-----	Falla normal de bajo ángulo con desarrollo de operación métrica
-----	Escarpe de terraza

Realizado por: J. Basena Pérez (Dirección Técnica)
EN LAS ZONAS INTERNAS
F. Álvarez, F. Aldaya y F. Navarro
EN LAS CUENCAS NEOGENAS
J. Rodríguez, C. Santesteban y E. Elizaga
EN GEOMORFOLOGIA Y CUATERNARIO
J. L. Goy, C. Zazo, L. Somoza, T. Bardají y P. Silva

Dirección del proyecto: L. Bernadete (C.A.R.M.)
V. Galbador (I.G.M.E.)

