



tablev

tableros alistonados



- Empresa creada en 1988, está dedicada a la fabricación de **Tablero Alistonado** en madera maciza en diferentes especies: Pino Insignis (Radiata Pine), Abeto Escandinavo, Pino Silvestre, así como a la fabricación de **Productos de Bricolaje (DIY)**, balda plastificada, friso de abeto natural y barnizado, complementos de friso (cornisa, rodapié, remate...), listón de abeto cepillado en diferentes medidas y una nueva línea de **Madera Cepillada** en pino silvestre y abeto S/F, tratada en grado IV o sin tratar, a conveniencia del cliente.

Sus principales clientes son almacenes de madera, fabricantes de mueble macizo y centros de bricolaje.

- The company was founded in 1988, and is dedicated to the manufacture of **Solid-edge glued panels** in different types of solid wood: Insignis (Radiata) Pine, Scandinavian Whitewood, Redwood, as well as the manufacture of **DIY products**. Shrink-wrapped boards, natural and varnished whitewood mouldings, moulding accessories (architrave, skirting, trim, etc.), strips of planed whitewood in different dimensions and a new range of **Planed Wood** in Redwood and S/F whitewood, grade IV treated or untreated, as suits the customer's needs.

Its main customers are timber warehouses, manufacturers of solid wood products and DIY centres.

- Entreprise fondée en 1988, dédiée à la fabrication de **Panneaux lamellé-collés** en bois massif de différentes espèces: Pinus insignis (Radiata Pine), sapin du nord, pin sylvestre, ainsi qu'à la fabrication de **Produits de Bricolage (DIY)**, étagère plastifiée, frise en sapin naturel et vernis, compléments de frise (corniche, plinthe, couronnement...), latte en sapin raboté de différentes mesures et une nouvelle ligne de **Bois Raboté** en pin sylvestre et pin S/F, traité en classe IV ou non traité, à la convenance du client.

Ses principaux clients sont les magasins de bois, des fabricants de meuble massif et des établissements de bricolage.



■ **Tablev S.A.** está ubicada en el norte de España, provincia de Vizcaya, en el municipio de Bedia, a 14 km de Bilbao. Con muy buenas comunicaciones por carretera y por mar (Puerto de Bilbao).

Su filosofía de trabajar con las mejores calidades de materia prima, con importaciones directas desde el país originario de la madera, le han dado un reconocido prestigio de calidad, tanto en el mercado nacional como en el internacional (Francia, Portugal, U.K.) y, además, trabaja exclusivamente con proveedores de madera con certificado de cadena de custodia (**PEFC**).

Su principal objetivo, además de la calidad del producto, es dar un servicio lo más rápido posible a las demandas de sus clientes, acortando los plazos de entrega al máximo, y siendo especialistas en volúmenes pequeños.

■ **Tablev S.A.** is located in the north of Spain, in the province of Vizcaya, in the town of Bedia, 14 km from Bilbao. It is very well-communicated by both road and sea (Port of Bilbao).

Its philosophy of working with the best quality raw materials, directly imported from the country of origin, has made the company widely-known for its quality, in both the national and international markets (France, Portugal, U.K., etc.) and it also works exclusively with timber suppliers who hold Chain of Custody Certification (**PEFC**).

Its main aim, in addition to the quality of its products, is to respond to its customer demands with the fastest service possible, offering the shortest delivery times and specializing in small volumes.

■ **Tablev S.A.** est située dans le nord de l'Espagne, plus exactement dans la province de Vizcaya, sur la commune de Bedia, à 14 km de Bilbao. Bénéficie de très bonnes communications par route et par mer (Port de Bilbao).

Sa philosophie de travailler les meilleures qualités de matière première, à partir d'importations directes du pays d'origine du bois, lui a donné une réputation de qualité, tant sur le marché national qu'international (France, Portugal, Grande-Bretagne, etc.). De plus, Tablev S.A. travaille uniquement avec des fournisseurs de bois bénéficiant du certificat de la chaîne de contrôle (**PEFC**).

Son principal objectif, outre la qualité du produit, est d'offrir le service le plus rapide possible aux demandes de ses clients, en écourtant les délais de livraison au maximum. La société est spécialisée en volumes réduits.



■ **TABLEROS ALISTONADOS**

■ **SOLID-EDGE GLUED PANELS**

■ **PANNEAUX LATTÉS**

Producto elaborado desde los inicios de la Sociedad con la más alta calidad.

Product of the highest quality manufactured since the company first began.

Produit élaboré depuis la création de la Société à partir des bois de la plus haute qualité.

Especie / Wood type / Espèce										
			12	16	18	22	25	28	30	40
Abeto / Spruce / Sapin	2.500	1.210		*	*	*	*	*	*	*
	2.350	1.210		*	*	*	*	*	*	*
P. Silvestre / Redwood / P. Sylvestre	2.500	1.210		*	*	*	*	*	*	*
	2.350	1.210		*	*	*	*	*	*	*
P. Radiata / Radiata Pine / P. Radiata	2.400	1.210	*	*	*	*	*	*	*	*
Finger-Joint - P. Radiata / Radiata Pine / P. Radiata	2.440	1.210	*	*	*	*	*	*	*	*

Otros groesos, bajo consulta. / Please consult us for other thicknesses. / Autres épaisseurs, sur demande.

- **Tablero Abeto Escandinavo**
- **Scandinavian Whitewood Panel**
- **Panneau Sapin du nord**

Humedad / Moisture content / Humidité: 10% ± 2%
 Adhesivo / Adhesive / Colle: DIN EN 204 - Grupo Esfuerzo 3
 Grano de lija / Sandpaper grain / Grain papier de verre: 100 / 120.
 Densidad / Density / Densité: 475 kg/m³



- **Calidad Mueble**
Nudo característico Abeto Saw Falling. 2 caras.
- **Furniture Quality**
Typical Saw-Falling Whitewood knots. 2 sides.
- **Qualité Meuble**
Nœud caractéristique Sapin Saw Falling. 2 faces.

- **Tablero Pino Silvestre (Rojo)**
- **Redwood Panel**
- **Panneau Pin Sylvestre (Rouge)**

Humedad / Moisture content / Humidité: 10% ± 2%
 Adhesivo / Adhesive / Colle: DIN EN 204 - Grupo Esfuerzo 3
 Grano de lija / Sandpaper grain / Grain papier de verre: 100 / 120.
 Densidad / Density / Densité: 480 kg/m³



- **Calidad Mueble**
Nudo característico Pino Rojo V.
- **Furniture Quality**
Typical Redwood V knots.
- **Qualité Meuble**
Nœud caractéristique Pin Rouge V.

- Tablero Pino Insignis (Radiata)
- Insignis (Radiata) Pine Panels
- Panneau latté Pinus Insignis (Radiata)

Humedad / Moisture content / Humidité: 8% ± 2%
 Adhesivo / Adhesive / Colle: DIN EN 204 - Grupo Esfuerzo 3
 Grano de lija / Sandpaper grain / Grain papier de verre: 100 / 120.
 Densidad / Density / Densité: 490 kg/m³



- **Calidad A/A**
2 Caras sin nudo. Bajo consulta.
- **A/A Quality**
2 Sides without knots. Under order.
- **Qualité A/A**
2 Face sans nœud. Sur demande.



- **Calidad A/B**
1 Cara sin nudo. Contracara, algún nudo pequeño.
- **A/B Quality**
1 Side without knots. One side with some small knots.
- **Qualité A/B**
1 Face sans nœud. Contreface présentant nœuds limités.



- **Calidad B/B Rústico**
2 Caras con nudo.
- **B/B Rustic Quality**
Both sides with knots.
- **Qualité B/B Rustique**
2 Faces avec nœud.



- **Finger Joint**
Limpio de nudos 2 caras. Fabricado con listón empalmado "Finger Joint".
- **Finger Joint**
Both sides without knots. Produced with "Finger Joint" lammels.
- **Finger Joint**
Exempt de nœuds 2 face. Fabriqué en lames à enture multiple "Finger Joint".

PRODUCTOS DE BRICOLAJE

Línea de producción destinada a las cadenas de Bricolaje DIY, donde se fabrican distintos productos, como:

DIY PRODUCTS

Production range aimed at DIY chain stores, manufacturing a variety of products, such as:

PRODUITS DE BRICOLAGE

Ligne de production destinée aux chaînes de Bricolage DIY, où se fabriquent différents produits, tels que:

- Balda Abeto Escandinavo / Whitewood Edge Glued Panel / Etagère sapin du nord
- Balda Pino Rústico / Rustic Edge Glued Panel / Etagère sapin rustique
- Friso Abeto Escandinavo / Whitewood Softline / Lambris sapin du nord
- Complementos de Friso / Whitewood Softline Accesories / Compléments de lambris
- Listón Cepillado de Abeto / Strips of Planned Whitewood / Latte rabotée en sapin

Balda abeto escandinavo / Whitewood edge glued panel /
Etagère sapin du nord



Balda pino rústico / Rustic edge glued panel /
Etagère sapin rustique



Listón Cepillado de Abeto / Strips of Planned Whitewood /
Latte rabotée en sapin

Friso de abeto / Whitewood softline / Lambris en sapin

- **Madera Cepillada**
- **Planed wood**
- **Bois raboté**

Especie / Wood type / Espèce:

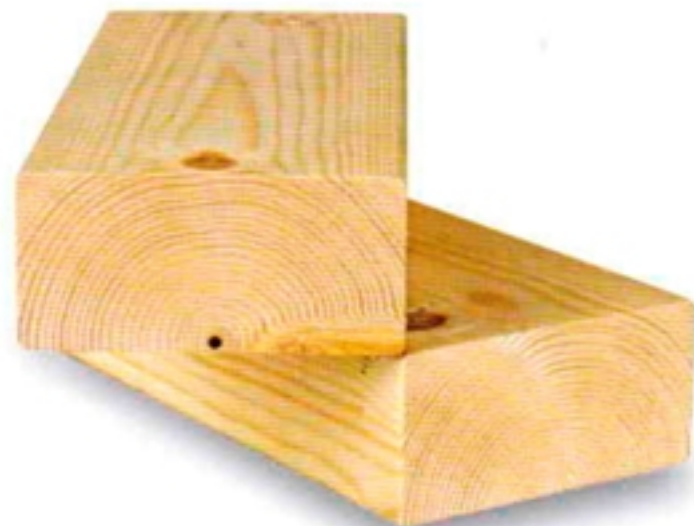
Pino Silvestre. Abeto S/F / Redwood. S/F Whitewood / Pin Sylvestre. Sapin S/F

Humedad / Moisture content / Humidité:

18%. Pasada por secadero / 18%. Put through dryer / 18%. Passage par séchoir.

Calidad madera / Timber quality / Qualité bois:

Sawfalling-Quintas



■ En el año 2008 se ha inaugurado una nueva sección dedicada exclusivamente al cepillado de la madera.

La madera cepillada se puede suministrar con los cantos matados en chaflán (ángulo 45°), o redondo; así como tratamiento para exteriores en grado IV.

■ 2008 saw the inauguration of a new section designed exclusively for wood planing.

Planed wood can be supplied with either chamfered (45° angle), or rounded edges; it can also be given grade IV exterior treatment.

■ En 2008, a été inauguré une nouvelle section dédiée exclusivement au rabotage du bois.

Le bois raboté peut être fourni avec les angles en finition chanfreinée (angle 45°), ou arrondie; ainsi que traitement pour extérieur en classe IV.

Secciones más demandadas / Most widely-demanded sections / Sections les plus demandées

195 x 70

145 x 70

195 x 45

95 x 45

70 x 45

45 x 45

195 x 22

45 x 22